

DR. WALLNER ENGINEERING GMBH FIRMENPRÄSENTATION 2009



Stand: Juli 2009

Trainings, Consulting und Programmierung für Unigraphics NX und Teamcenter Engineering



WISSEN – BERATUNG – KOMPETENZ

Die Dr. Wallner Engineering GmbH steht für fundierte Beratung und hochwertige Dienstleistungen rund um Cax und PDM für NX und Teamcenter.

Wir sind erfahrene Praktiker, die seit über zwanzig Jahren im Dienstleistungsbereich von CAD-und PLM-Systemen erfolgreich tätig sind und die das Wissen in den verschiedensten CAX/PDM-Projekten ständig up-to-date halten.

- Gegründet 13. Dezember 1999
- Unternehmenssitz 71101 Schönaich
- Geschäftsführung Agnes Wallner



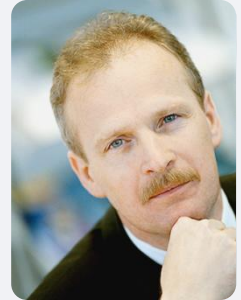
Agnes Wallner
Geschäftsführung



HERKUNFT

Die Dr. Wallner Engineering GmbH wurde am 13. Dezember 1999 aus der Janus Engineering GmbH von Dr. Jens Wallner gegründet und entwickelte sich binnen weniger Jahre zu einem Zusammenschluss von verschiedenen Partnerfirmen unter gemeinsamen Namen Dr. Wallner Gruppe.

Nach dem Tode des Firmengründers löste sich der Verbund der Tochtergesellschaften auf und Agnes Wallner übernahm die Geschäftsführung am Standort Schönaich.



Dr. Jens Wallner
Firmengründer

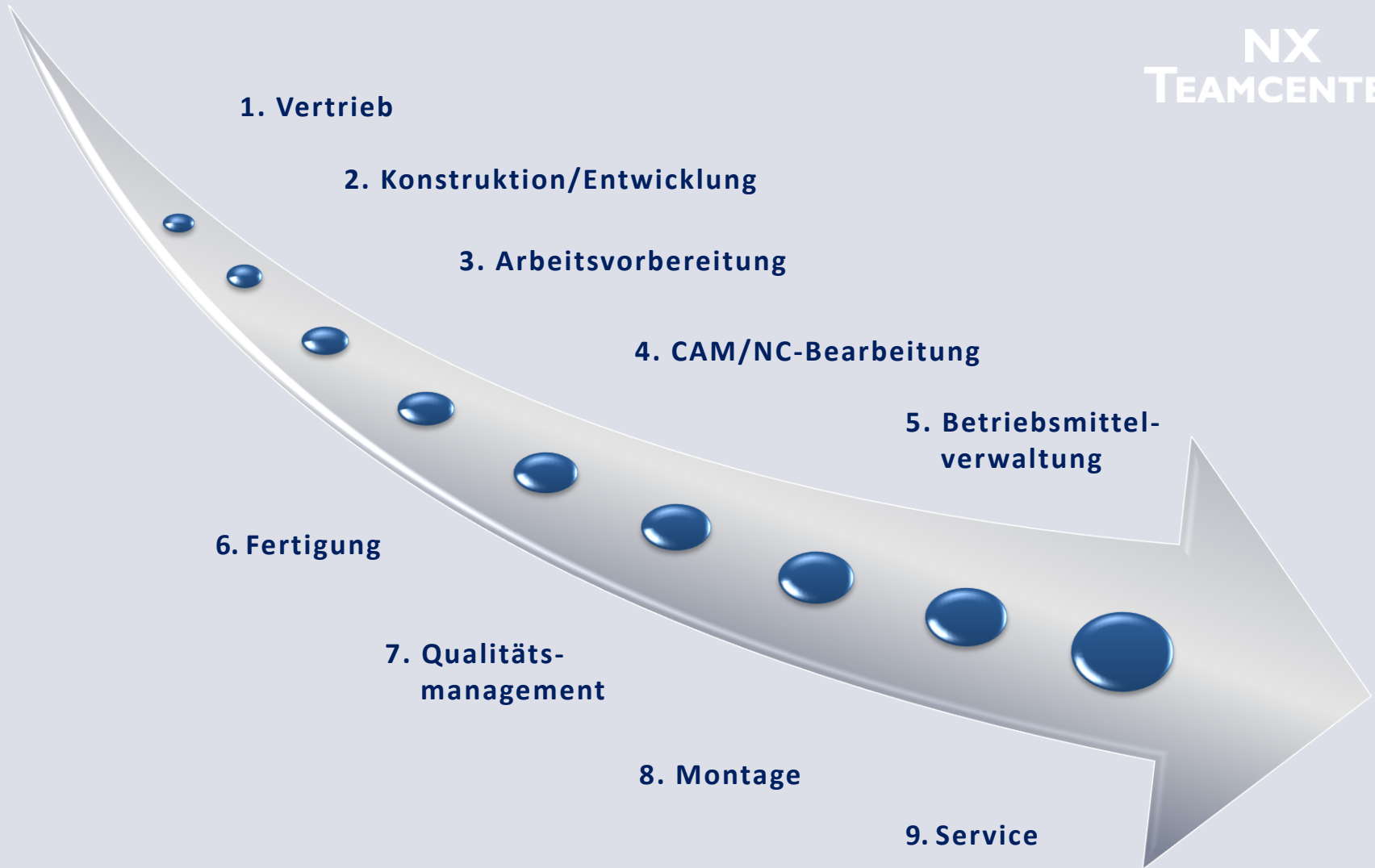


„Experten in CAx und PDM
für NX und Teamcenter.“





**NX
TEAMCENTER**





DAS SERVICEKONZEPT

Eine Software ist nur so gut wie der Anwender, der sie bedient. Deshalb sind praxisorientierte Anwendertrainings die Basis unserer Arbeit.

TRAINING



Produktivität und Qualität erhöhen, Zeit und Kosten reduzieren? Für die Quadratur des Kreises braucht es optimierte Konstruktionsprozesse.

CONSULTING



Jede Software kann verbessert werden. Man muss nur wissen, wie...

PROGRAMMIERUNG





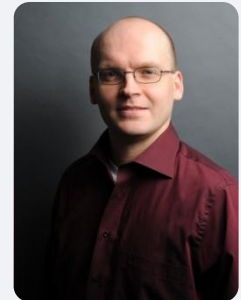
TRAINING

Dr. Wallner Engineering GmbH steht als Markenzeichen für hochwertige Dienstleistungen rund um CAx und PDM für Siemens PLM Software.

- Die Trainingsräume in unserem Schulungszentrum bieten höchsten Standard in einem angenehmen Umfeld.
- Mit unserem mobiles Klassenzimmer können wir unsere Trainings auch in Unternehmen vor Ort durchführen.



Frank Gussenstätter



Nando Juhasz



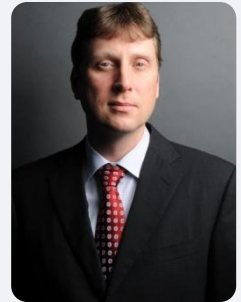
Marc Weidner



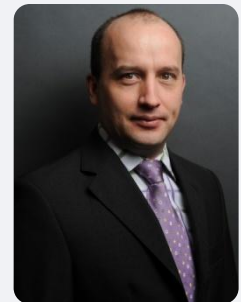
CONSULTING

Konstruktionsaufgaben lösen – schnell und effektiv?

- Unsere Consultants beraten Sie rund um den gesamten Prozess, im Detail ebenso wie bei der Einbindung in die betrieblichen Abläufe.
- Profitieren Sie von einer schnellen Umsetzung unserer Lösungsvorschläge und Konstruktionsmethoden, von effizientem Datenmanagement und sicheren Datenaustausch mit Ihren Zulieferern.



Rainer Berger



Jahn Rink



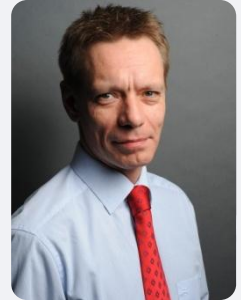
Gerd Walther



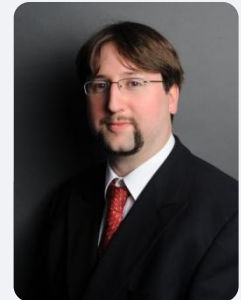
PROGRAMMIERUNG

Unser Angebot: Individuelle Anpassung an spezifische Anforderungen.

- Wir nutzen die vorhandenen Werkzeuge von NX und Teamcenter konsequent aus und erschließen Ihnen durch individuelle Anpassungen ganz neue Möglichkeiten, unternehmensspezifische Anforderungen in der Software zu implementieren.
- Für Sie erschließen sich hierdurch enorme Rationalisierungspotentiale durch Automatisierungslösungen für formalisierbare Prozesse.



Ralf Brüseke



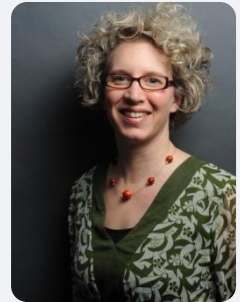
Mark Prosl



KNOWLEDGE – PERFORMANCE - LEARNING

Schnell und kompetent koordinieren wir Anfragen durch zertifizierte interne Prozesse. Sowohl die pädagogisch didaktische Wissensvermittlung als auch die Lernatmosphäre sind wichtiger Bestandteil des Schulungszentrums.

Außerdem ist DRWE als Schulungsträger nach der Anerkennungs- und Zulassungsverordnung Weiterbildung (AZWV) zertifiziert. Damit können Weiterbildungsangebote im Rahmen der außerbetrieblichen Qualifizierung durch die Bundesagentur für Arbeit gefördert werden.



Carmen Karle
Kunden – und
Auftragsmanagement





DRWE TOOLS

- Prüfmaßsymbole
- Interactive Layers
- Massenattribute
- Form- und Lagetoleranzen
- Reference Set Manager
- Flächenabstände
- Automated Layers
- Gewindebemassung
- Add Label
- Kantenbruchsymbole
- Layerbelegung
- Parasolid Import / Export



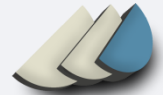
ADANOS PLM IM MITTELSTAND

ADANOS ist die Kooperation der Firmen A+B Solutions GmbH, Dr. Wallner Engineering GmbH, JANUS Engineering AG, BCT Technology AG und PBU mit umfassenden Lösungsportfolio im Bereich Unigraphics NX und Teamcenter.

Beruhend auf der langjährigen Erfahrung der einzelnen Firmen, wird durch ADANOS jede einzelne Phase des praxisorientierten Produktlebenszyklus von der Prozessanalyse über die Implementierung bis hin zur Beratung und Dienstleistung abgedeckt.

Dabei ermöglicht das Berufsförderungswerk Schömberg als leistungsfähiges, innovatives Bildungszentrum im Nordschwarzwald und Partner von ADANOS die praktische Veranschaulichung des PLM-Gedankens.

Das Ziel: Product Lifecycle Management als Teil der Unternehmensstrategie im Mittelstand erfolgreich umzusetzen.



DR. WALLNER ENGINEERING



EINE AUSWAHL UNSERER KUNDEN



FIRMENPRÄSENTATION 2009

- Robert Bosch GmbH
- Bosch Thermotechnik GmbH
- Bosch Solarthermie GmbH
- Actema Metal Systems GmbH & Co. KG
- Adam Opel GmbH
- Allweiler AG
- AneCom Aero Test GmbH
- BEMO Modelleisenbahnen
- Berning Modellbau GmbH
- Berthold Hermle AG
- Bielomatik Leuze GmbH & Co. KG
- Binz Hoch3 GmbH
- Boehringer Werkzeugmaschinen GmbH
- BOS GmbH & Co.KG
- BOWA-electronic GmbH
- Ceratizit Deutschland GmbH
- CTS Fahrzeug-Dachsysteme GmbH
- Dade Behring Marburg GmbH
- Danaher Motion - Danaher Linear GmbH
- ElringKlinger AG
- EMAG Holding GmbH
- fischer automotive systems GmbH & Co. KG
- Freudenberg Anlagen- & Werkzeugtechnik GmbH
- FUBA Automotive GmbH & Co. KG
- Hack Formenbau GmbH
- HamaTech APE GmbH & Co. KG
- Hänchen Hydraulik GmbH
- Handtmann A-Punkt Automation GmbH
- Heidelberger Druckmaschinen AG
- Hermle Leibinger Systemtechnik GmbH
- Hilma-Römheld GmbH
- Hilti Entwicklungsgesellschaft mbH
- Hummel Formen GmbH
- J. Eberspächer GmbH & Co. KG
- Kässbohrer Geländefahrzeuge AG
- Klöckner Desma Elastomertechnik GmbH
- Leistritz Turbinenkomponenten Remscheid GmbH
- LEUCO
- Linde AG
- MAG Europe GmbH
- Oskar Frech GmbH + Co. KG
- Steinway & Sons
- Wieland-Werke AG
- Wölfle GmbH



DER MEHRWERT VON DRWE

„Kompetenz, Effizienz und Wirtschaftlichkeit im Life-Cycle“

- Offizielle Partnerschaft mit Siemens PLM Software
- Breitgefächerte technische Beratung, Implementierung und Programmierung in CAx und PDM für NX und Teamcenter
- Anbieten von internen und externen Dienstleistungspaketen
- Kooperationen, Allianzen, Zusammenarbeit mit zusätzlichen Dienstleistern wie ADANOS
- Einsatz von erprobten Methoden und Verfahren
- Langjährige Erfahrung aus verschiedenen Projekten
- Transnationaler Einsatz
- Bereitschaft und Support „rund um die Uhr“
- Flexible Betreuungs-, Monitor- und Administrationskonzepte
- Individuelle Servicekonzepte auf Unternehmen zugeschnitten
- Bereitstellen von Hardware „mobiles Klassenzimmer“
- Wettbewerbsfähiges Preis- / Leistungsverhältnis

Kompetenz, Effizienz
Gesamtheit

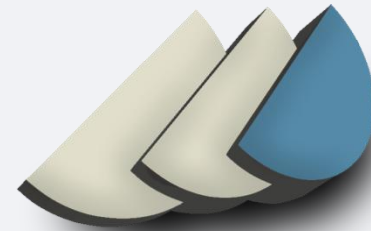
Generalist
Partnerschaft

Qualität
Know-how
Transnationalität
Hotline
Optimierung
Individualität
Alles aus einer Hand
Wirtschaftlichkeit

DR. WALLNER ENGINEERING GMBH

Benzstr. 17
71101 Schönaich
Deutschland

Office: +49 (0)7031 410309-0
Fax: +49 (0)7031 410309-11
admin@drwe.de
www.drwe.de



Dipl. Ing. Agnes Wallner
Geschäftsführerin/ CEO
agnes.wallner@drwe.de